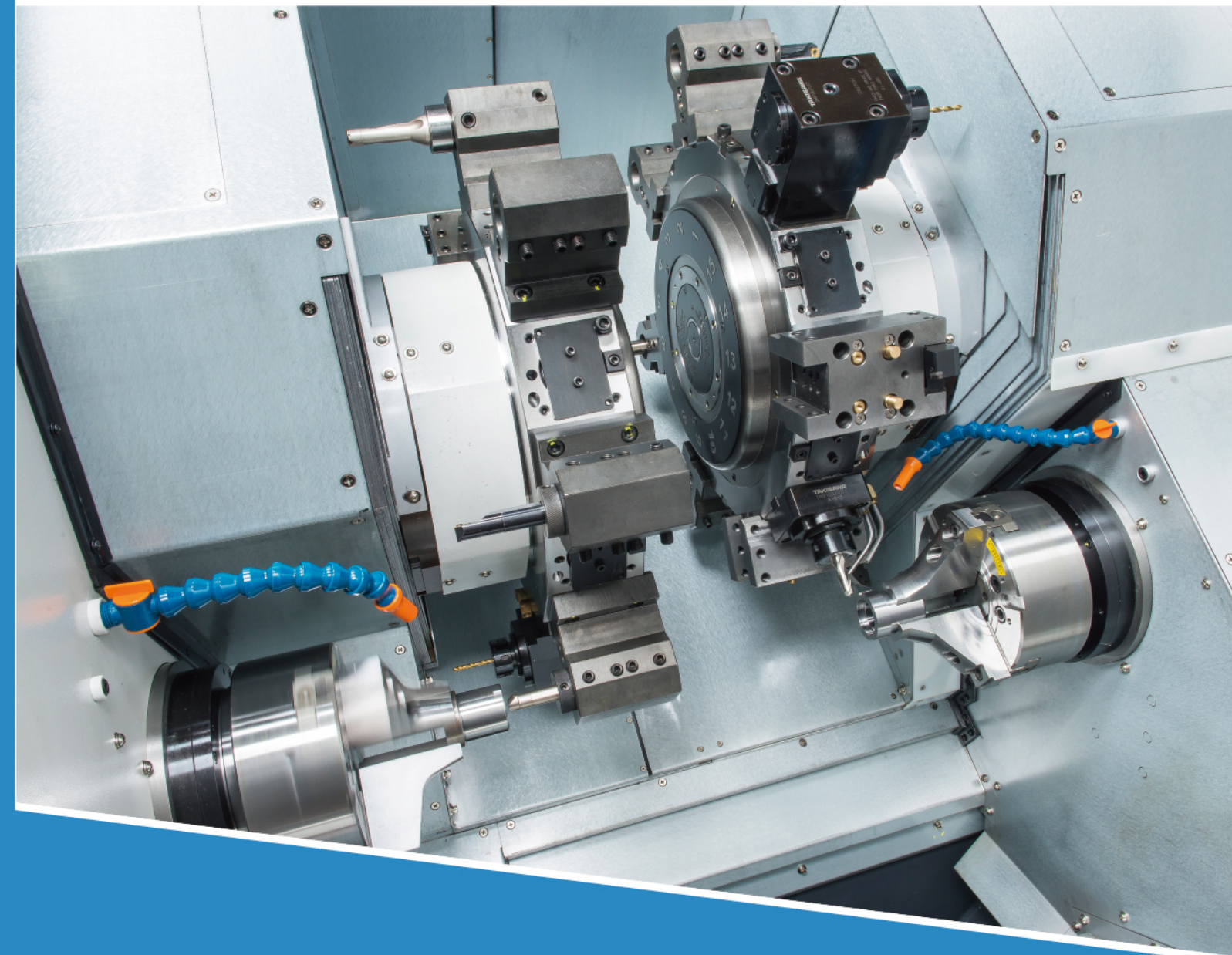


# MX-800

TWIN TURRET | TWIN SPINDLE  
全智能車銑複合機



More

[www.takisawa.com.tw](http://www.takisawa.com.tw)

台灣瀧澤科技股份有限公司  
Taiwan TAKISAWA Technology Co., Ltd.

324 桃園市平鎮區延平路三段505號  
TEL : 03-4643166 FAX : 03-4642614

326 桃園市楊梅區梅獅路一段89號  
TEL : 03-4813119 FAX : 03-4813185  
E-mail : callcenter@takisawa.com.tw

上海欣瀧澤機電有限公司  
Shanghai TAKISAWA Mechatronics Ltd.

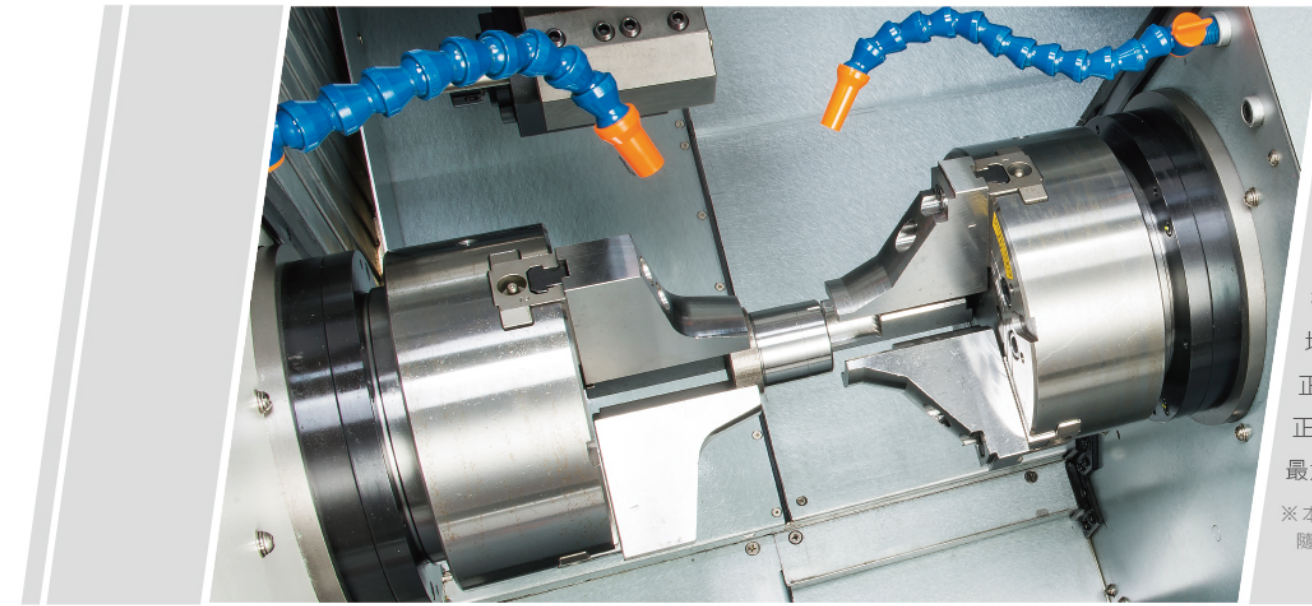
中國上海市安亭鎮園國路1568號  
TEL : +86-21-59562955 FAX : +86-21-59562956

**TAKISAWA**<sup>®</sup>  
TAIWAN

經銷商 | 代理商



## MX-800 系列



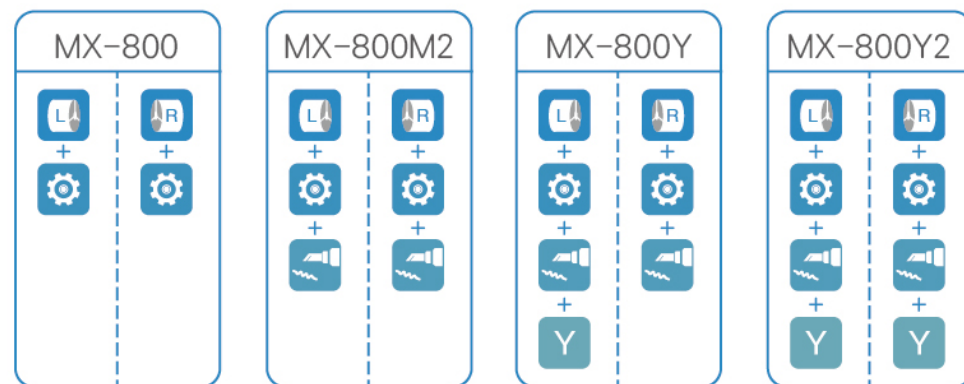
### MX-800系列規格

- 最大加工長:250mm
- 最大加工徑:310mm
- 棒材加工徑:52(65)mm
- 培林內徑(正/副主軸):100(110)mm
- 正/副主軸轉速:4000(3500)rpm
- 正/副主軸馬達功率:11/15(15/18.5)kW
- 最大扭力(正/副主軸):188.2(242)N·m

※ 本公司對產品隨時在進行研究改進，絕對保有隨時更改設計、規格、尺寸及機械結構之權利。

### 配備雙刀塔 & 雙主軸 完美打造一機多工的「全智能車銑複合機」

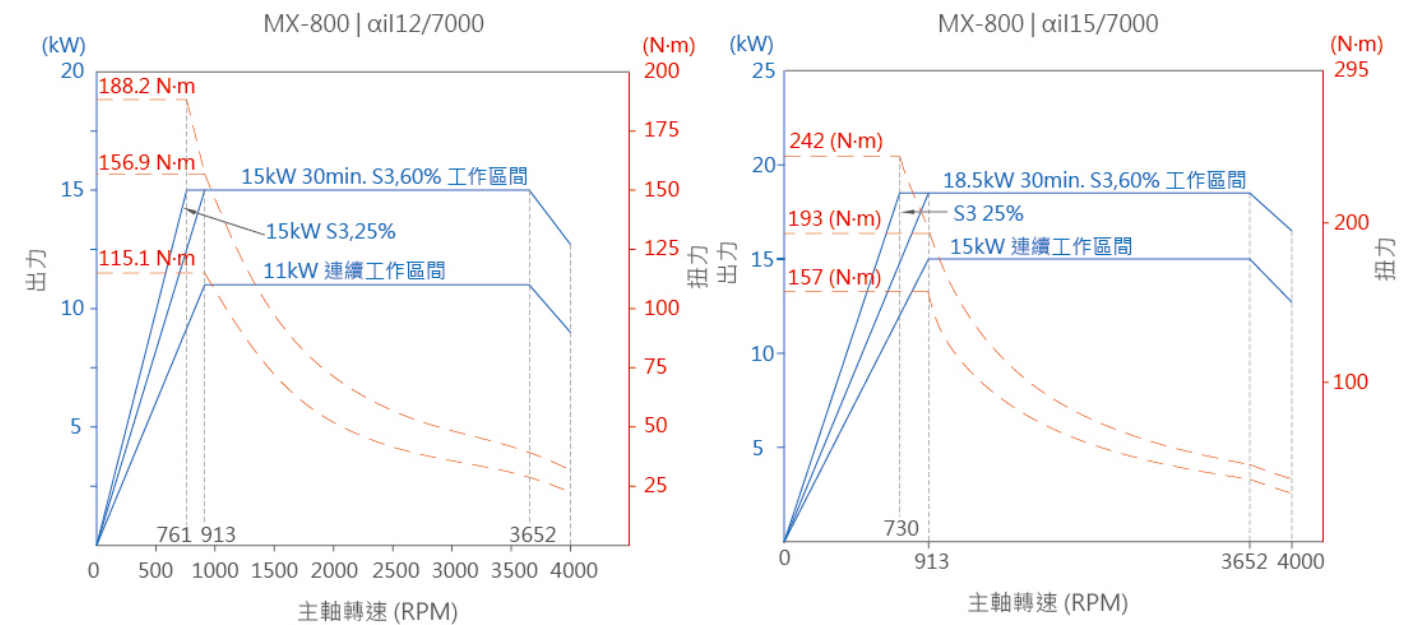
- 左右雙主軸、雙刀塔系統可同時獨立與合作加工，以縮短總加工時間。
- 佔地面積縮小且提升工作效率，展現高性價比。
- 全滾柱線軌架構在加工過程中，擁有極大的高速靈活性。
- 各軸軌道跨距加大，增強機台之高剛性並維持加工的穩定性。
- 可選配自動化機械手系統，達到高速量產化的需求。
- MX-800 系列主要模組架構：



: 左主軸台   
 : 右主軸台   
 : 刀塔   
 : 銑刀   
 : Y 軸

### 主軸出力圖

所有馬達皆使用 FANUC 馬達，以確保機台高穩定度與精度。

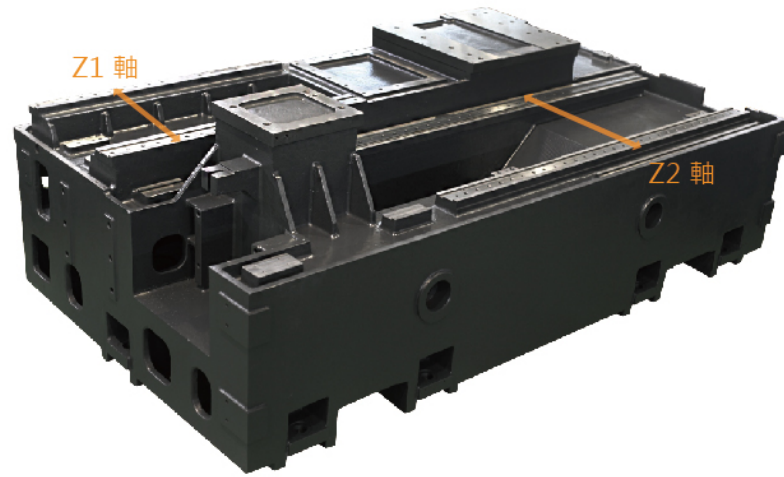




MX-800 系列

床面軌道跨距加大，打造厚實的底座結構設計，確保加工之高精度與穩定性。

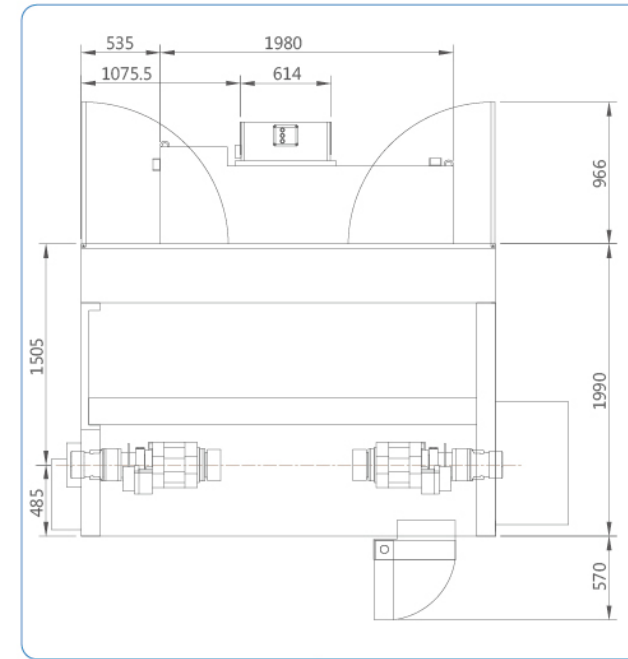
☑ Z 軸跨距較舊機種加大 25%



搭配黃油潤滑系統，減少潤滑油使用量80%，並降低切削水更換頻率



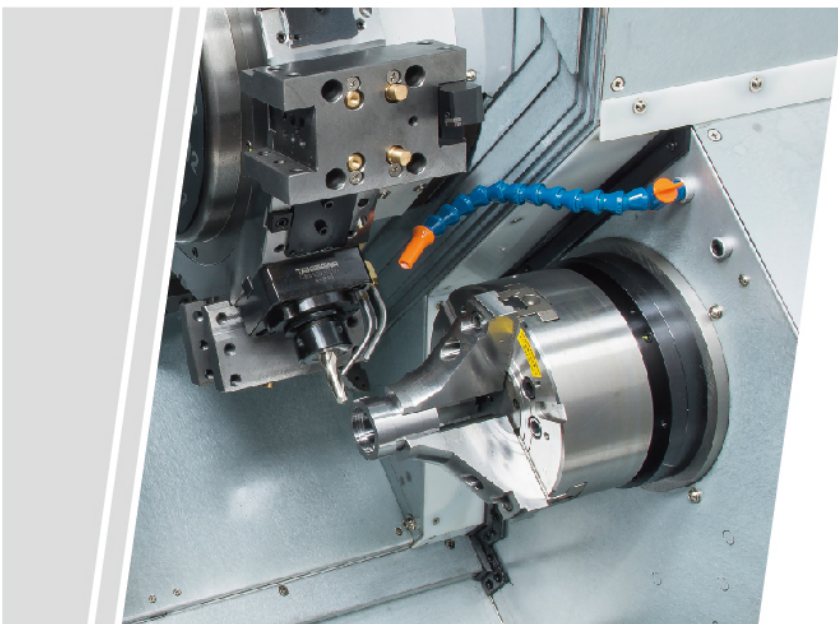
機器尺寸圖



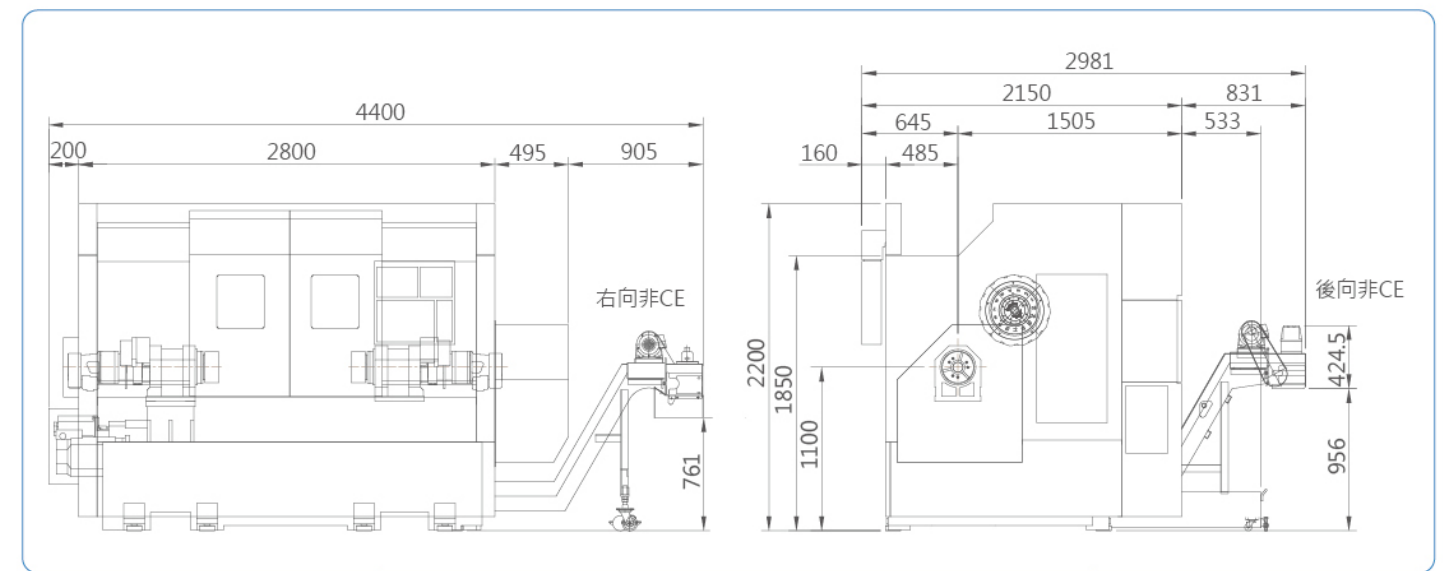
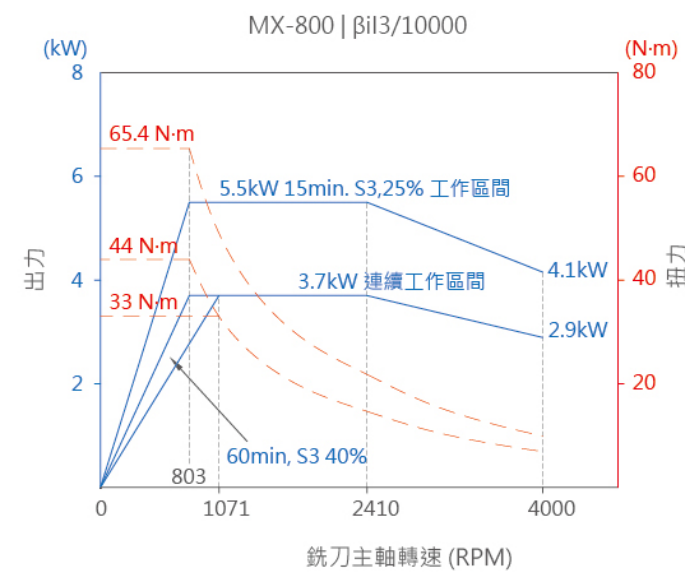
俯視圖



人性化友善的控制介面，操作箱可左右移動並翻轉。



銑刀出力圖



前視圖

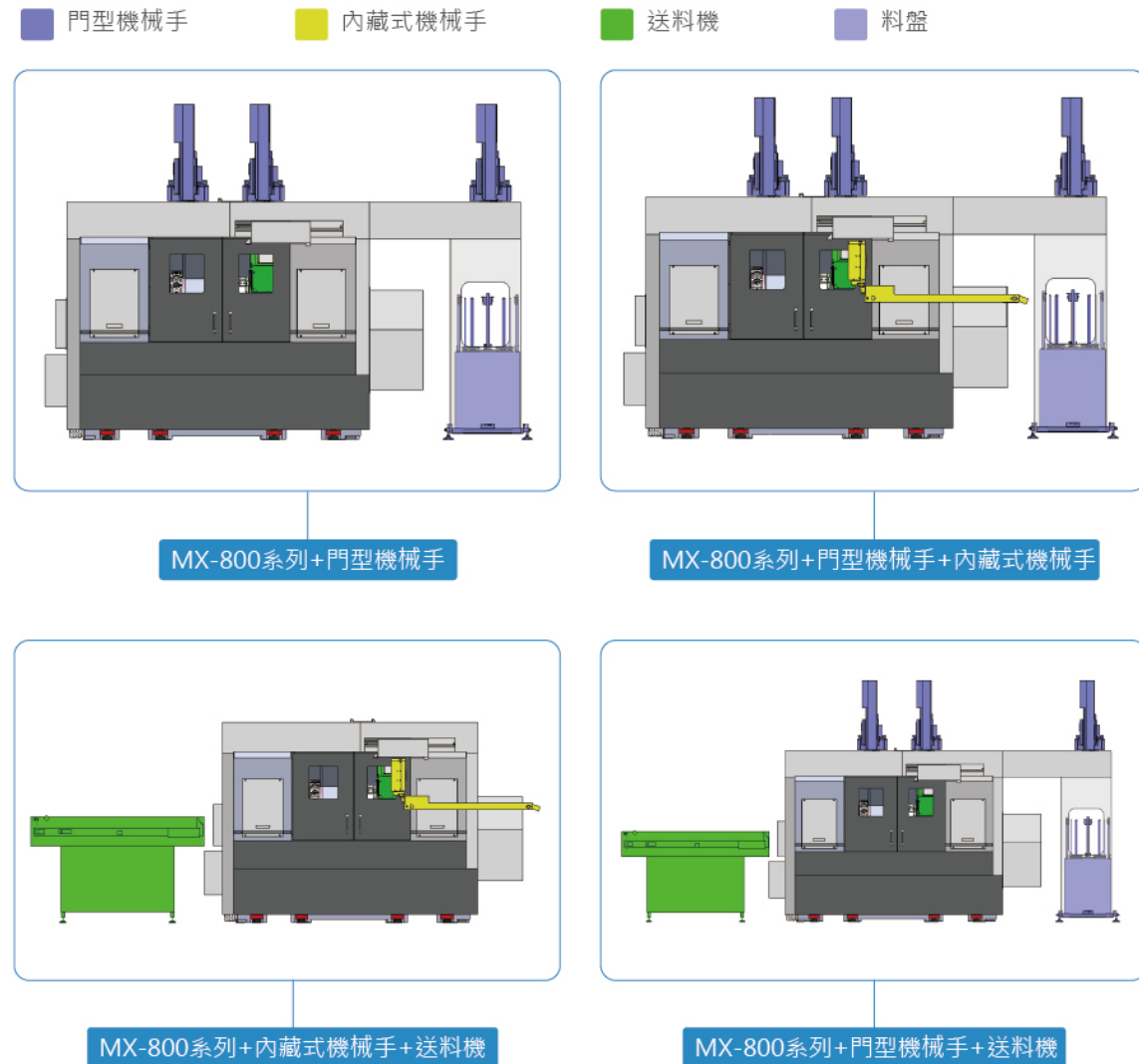
側視圖

單位：mm



## 標準 | 選配表

MX-800 系列可搭載自動化機械手系統與送料機，讓素材輸入、成品輸出，減少非切削作業時間，達到高速量產化的需求。

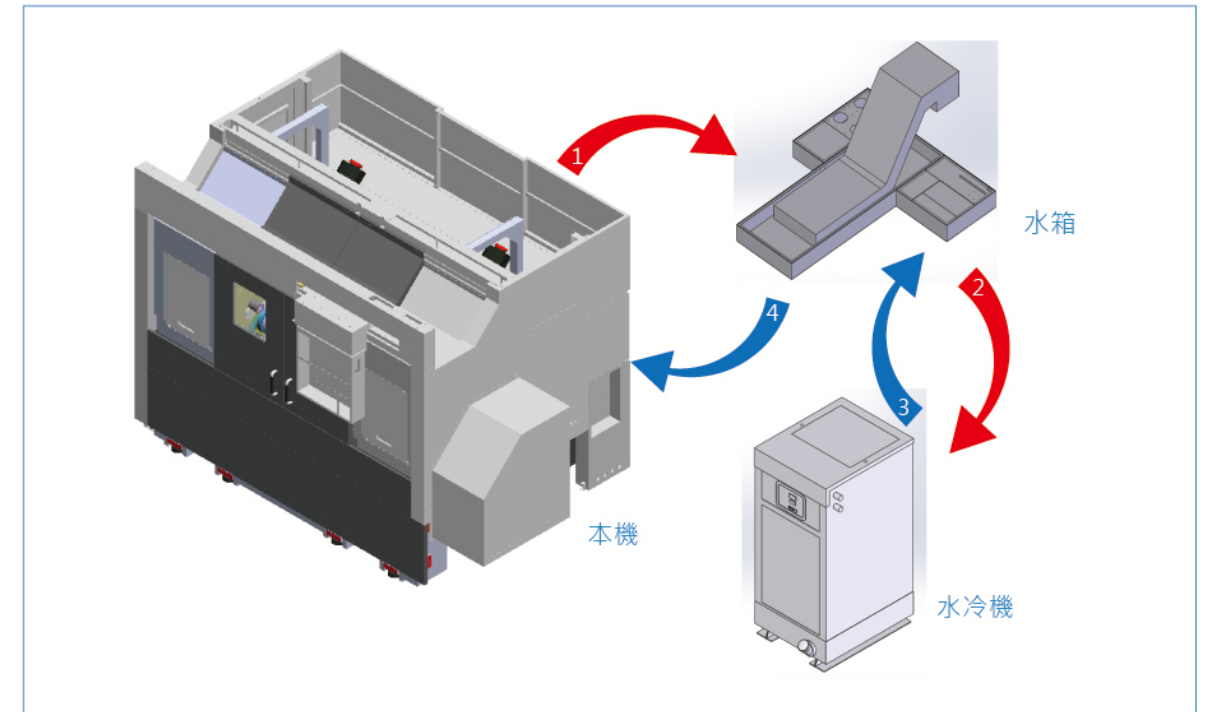


### 標準配件

- 1.皮帶式主軸台
- 2.基礎鐵塊
- 3.刀架墊片
- 4.LED工作燈
- 5.工具箱
- 6.操作手冊
- 7.油壓夾頭
- 8.腳踏開關

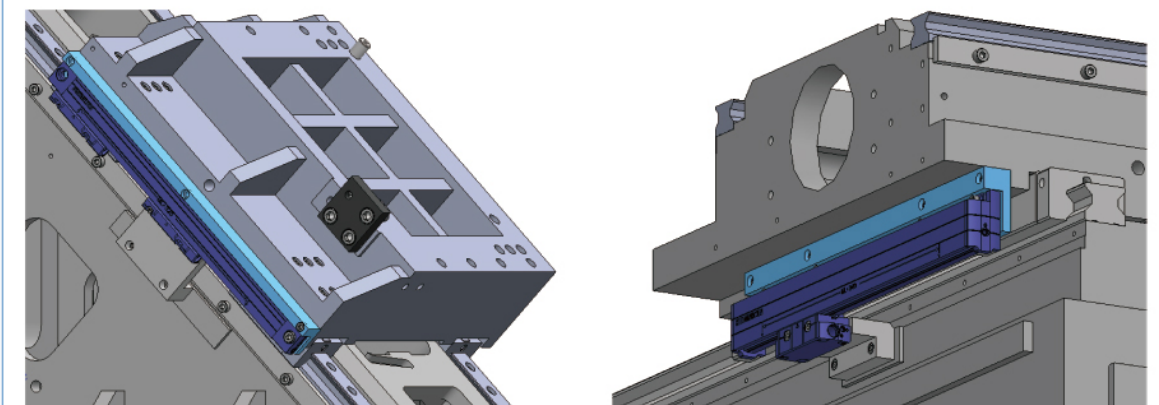
### 選購配件

- |                  |          |
|------------------|----------|
| 1.伺服動力刀塔         | 9.吊具     |
| 2.右向/後向鐵屑輸送機及鐵屑車 | 10.工件捕捉器 |
| 3.手動刀尖偵測器        | 11.自動斷電  |
| 4.自動刀尖偵測器        | 12.工件計數器 |
| 5.主軸台上方吹氣系統      | 13.筒夾夾頭  |
| 6.內藏式工件捕捉器及輸送帶   | 14.油霧回收器 |
| 7.門型機械手及料盤       | 15.自動擋屑門 |
| 8.自動送料機及介面       |          |

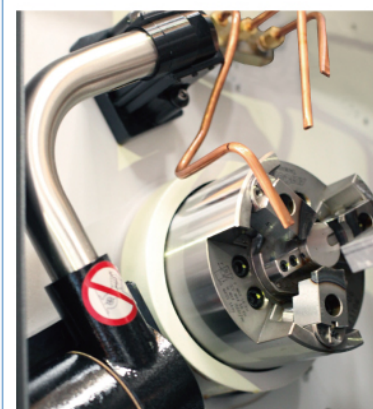


### - 切削水冷卻裝置 -

切削水溫度會影響工件的尺寸，當切削量大時建議選擇此裝置。此裝置用來避免水溫大量上升，我們無法完全保證可以控制溫度。

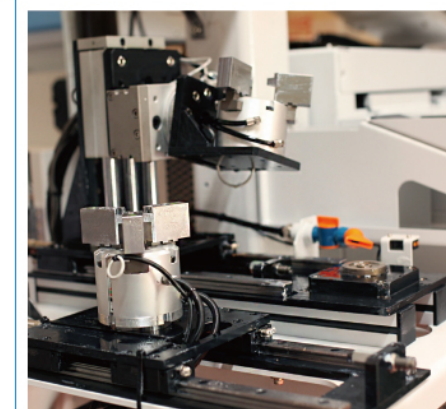


- 光學尺 Z 軸 與 X 軸 - 有高精度加工需求時可搭配光學尺，具高精度與高解析度的特性。



### - 刀尖偵測器 -

可自由選配手動或自動款式，加快刀具架設速度，提升機台加工效率。



### - 機外測量裝置 -

確保加工精度，提升產品品質，加工尺寸補正。



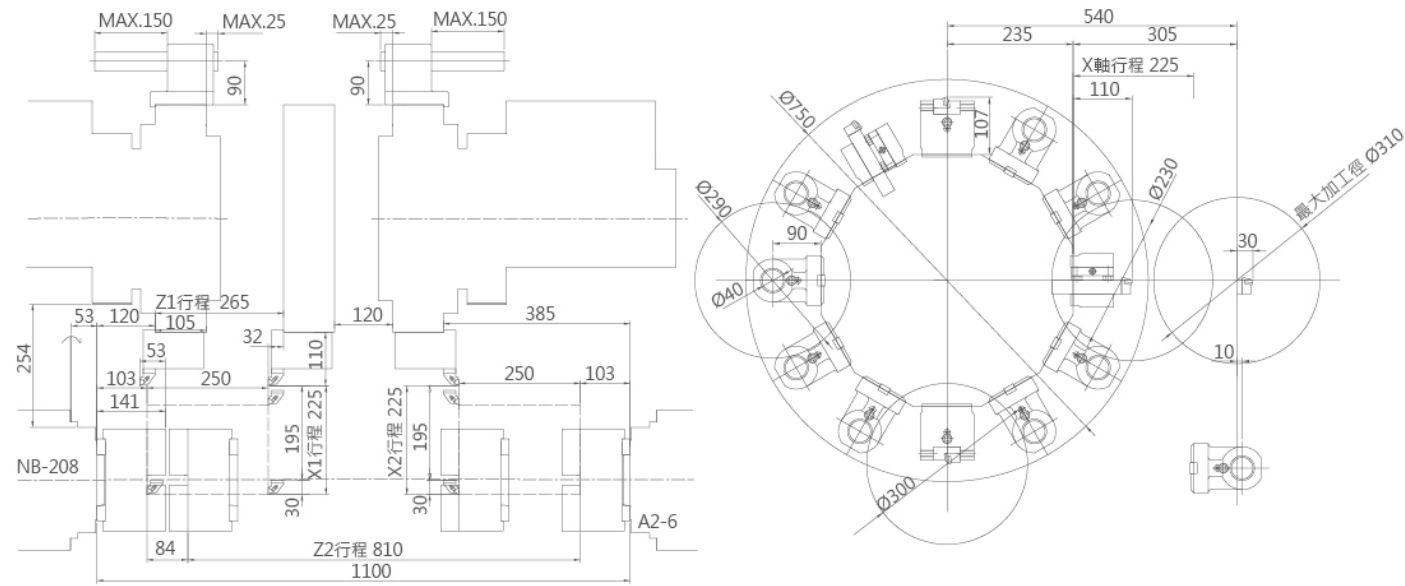
### - 機內測量裝置 -

確保加工精度，提升產品品質，加工尺寸補正。

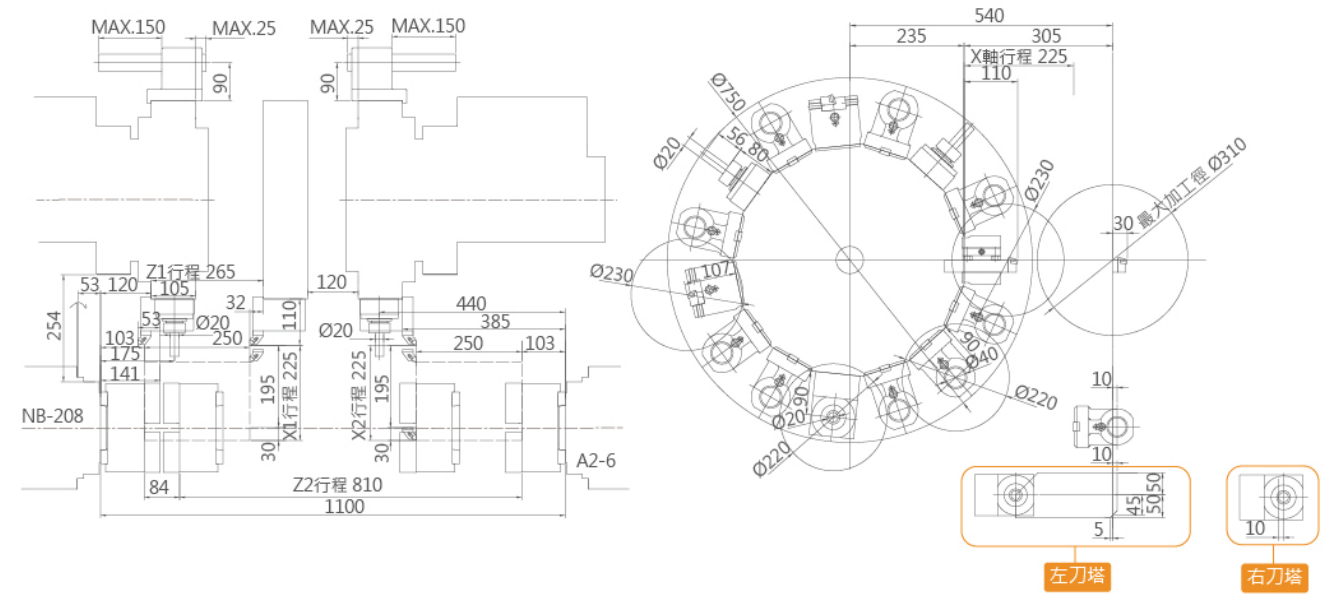


行程圖 | 刀具干涉圖

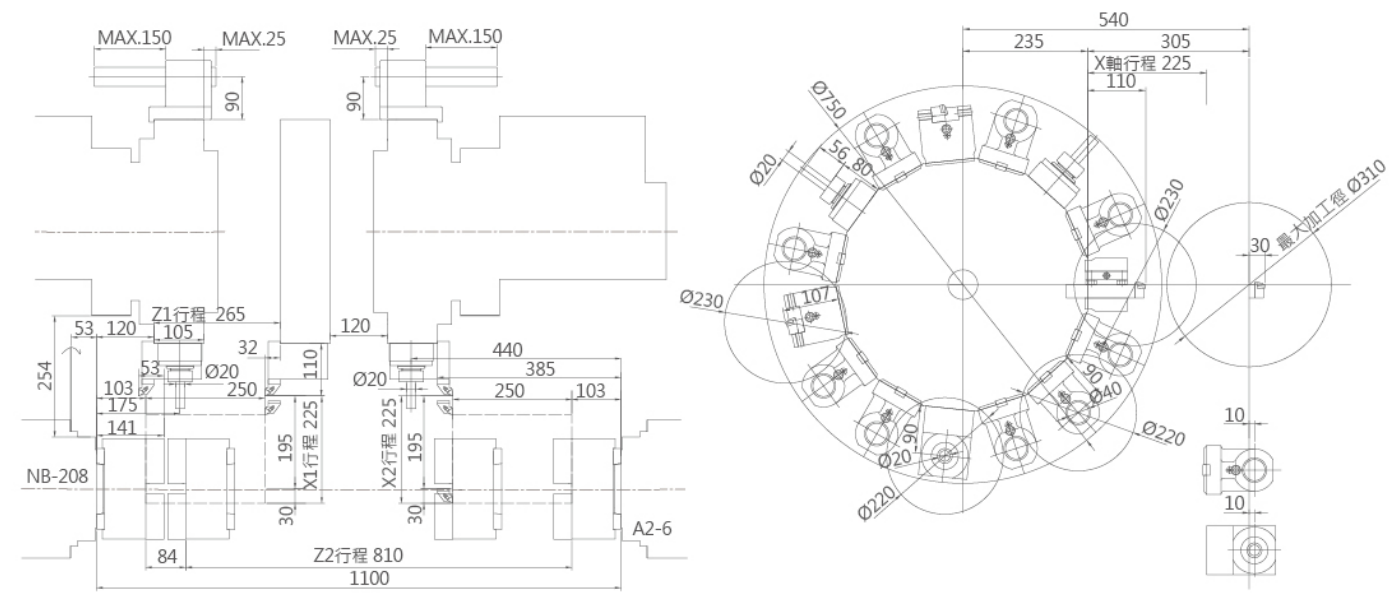
MX-800



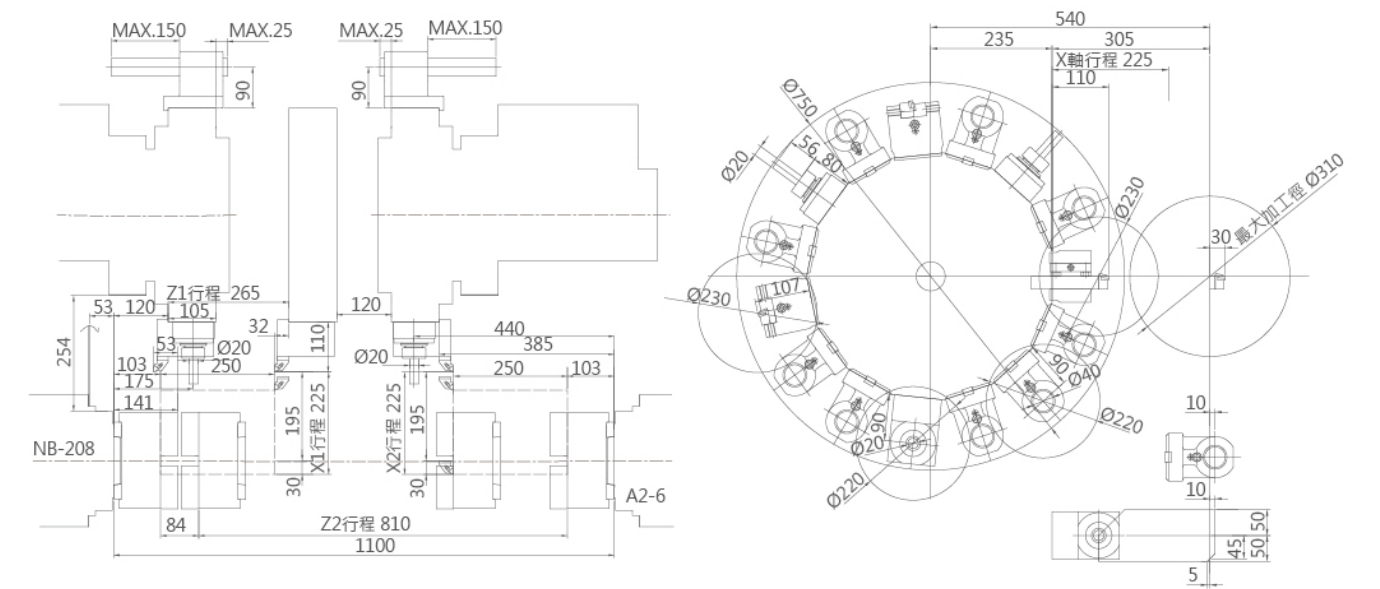
MX-800Y



MX-800M2

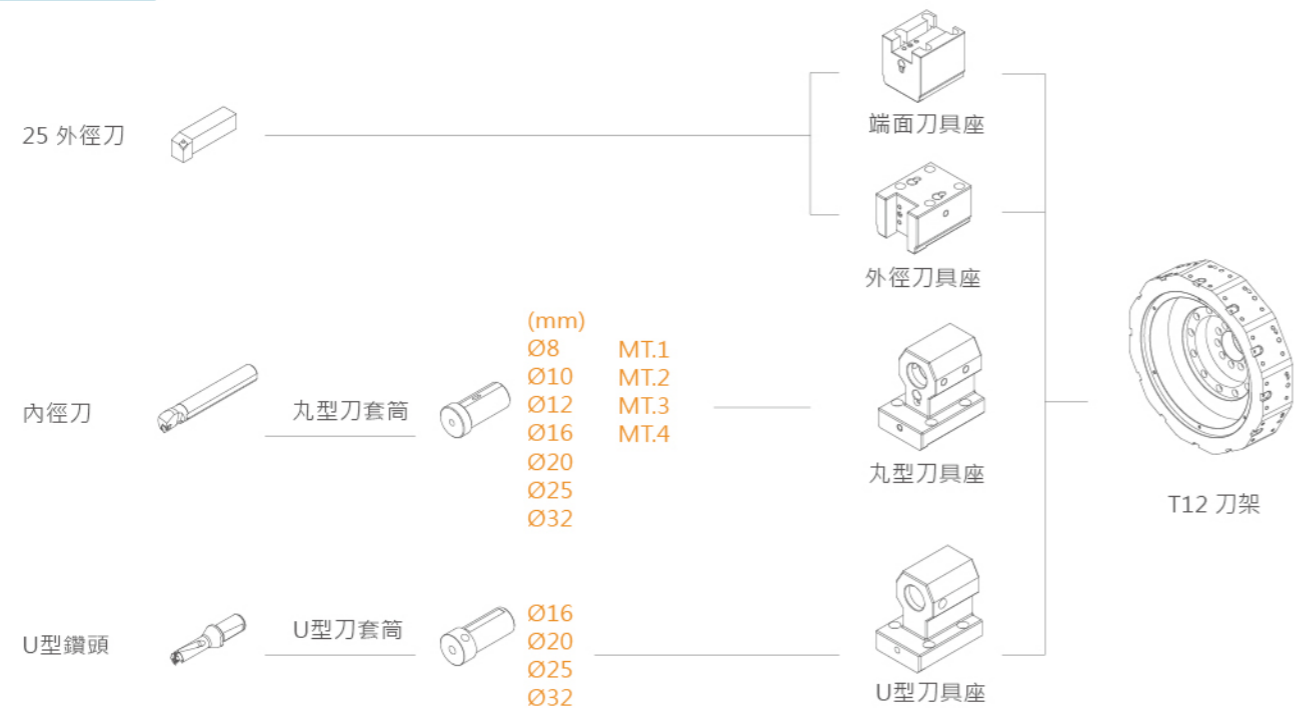


MX-800Y2

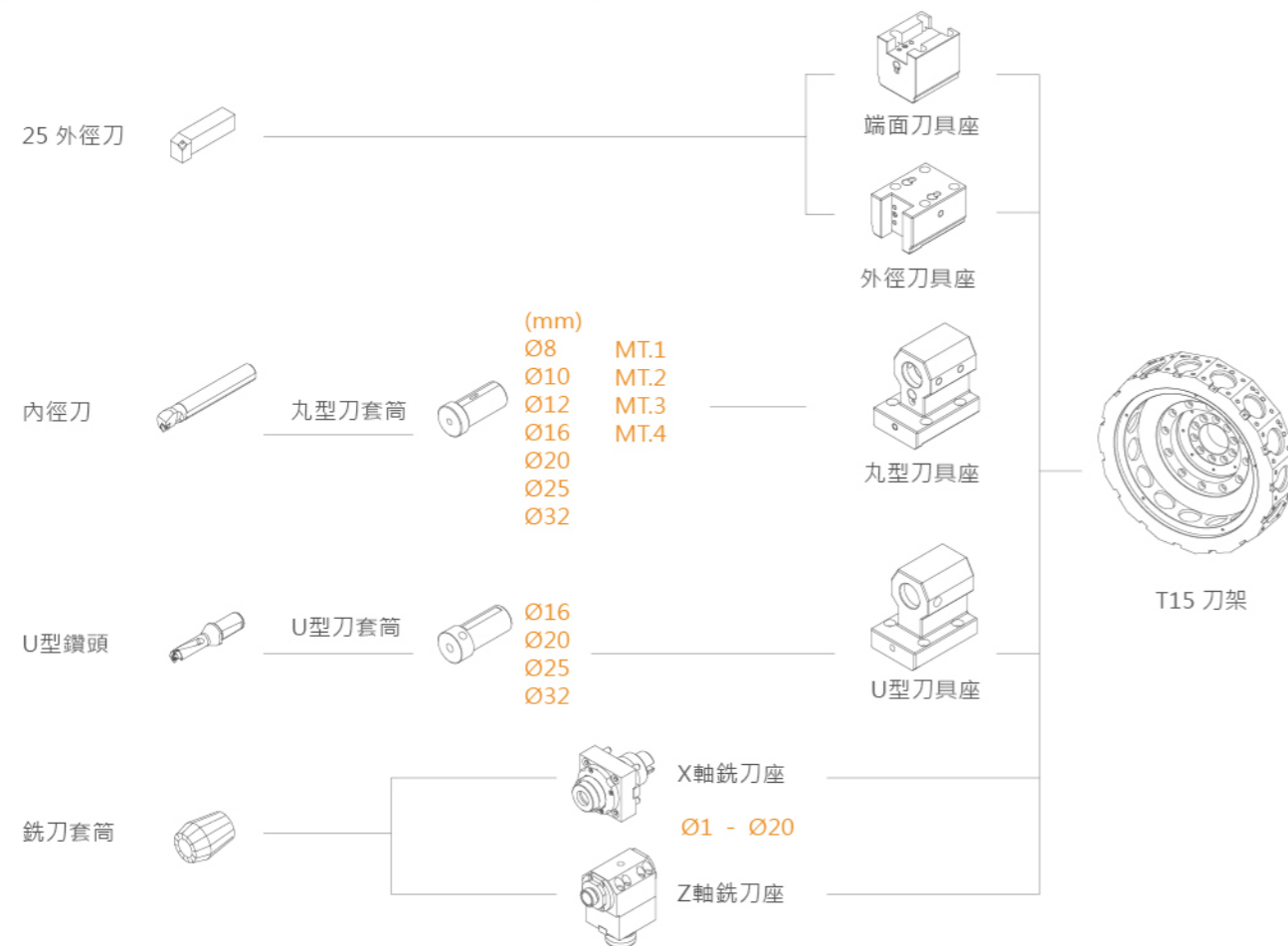


## 刀具系統圖

### MX-800



### MX-800M2 / MX-800Y / MX-800Y2



## 規格表

( ) : 選配 --- : 無

項目	單位	MX-800	MX-800M2	MX-800Y	MX-800Y2
<b>能力</b>					
標準加工徑	mm	230			
最大加工徑	mm	310			
最大加工長	mm	250			
棒材加工徑_正/副主軸	mm	52 (65) / 52 (65)			
主軸端面間距離	mm	Max.1100 / Min.290			
<b>主軸</b>					
轉速	rpm	4000 (3500)			
夾頭尺寸		8"			
主軸鼻端		A2-6			
貫通穴徑	mm	63 (76)			
培林內徑	mm	100 (110)			
<b>副主軸</b>					
轉速	rpm	4000 (3500)			
夾頭尺寸		8"			
主軸鼻端		A2-6			
貫通穴徑	mm	63 (76)			
培林內徑	mm	100 (110)			
<b>刃物台</b>					
刃物台個數		2			
工具數		T12+T12	T15+T15		
外徑刀柄直徑	mm	25			
內徑刀柄直徑	mm	40			
銑刀轉速	rpm	---	4000		
銑刀刀柄直徑	mm	---	Ø1-Ø20		
<b>移動量</b>					
X1/X2軸移動量	mm	225			
Z1/Z2軸移動量	mm	265/810			
Y軸移動量	mm	---	---	Y軸:±50	Y1/Y2軸:±50
<b>移動速度</b>					
X1/X2軸快速移動速度	m/min	20			
Z1/Z2軸快速移動速度	m/min	20(30)			
Y軸快速移動速度	m/min	---	---	Y軸:6	Y1/Y2軸:6
<b>馬達</b>					
主軸	kW	11 / 15 (15 / 18.5)			
副主軸	kW	11 / 15 (15 / 18.5)			
銑刀馬達	kW	---	3.7/5.5		
刃物台	kW	1.2			
X1/X2軸	kW	2.5/2.5			
Z1/Z2軸	kW	2.5/2.5			
Y軸	kW	---	---	Y軸:2.5	Y1/Y2軸:2.5
<b>機械尺寸</b>					
機械高度	mm	2200			
機械寬度	mm	3495			
機械深度	mm	2150			
機械重量	Kg	8000			

※ 本公司對產品隨時在進行研究改進，絕對保有隨時更改設計、規格、尺寸及機械結構之權利。