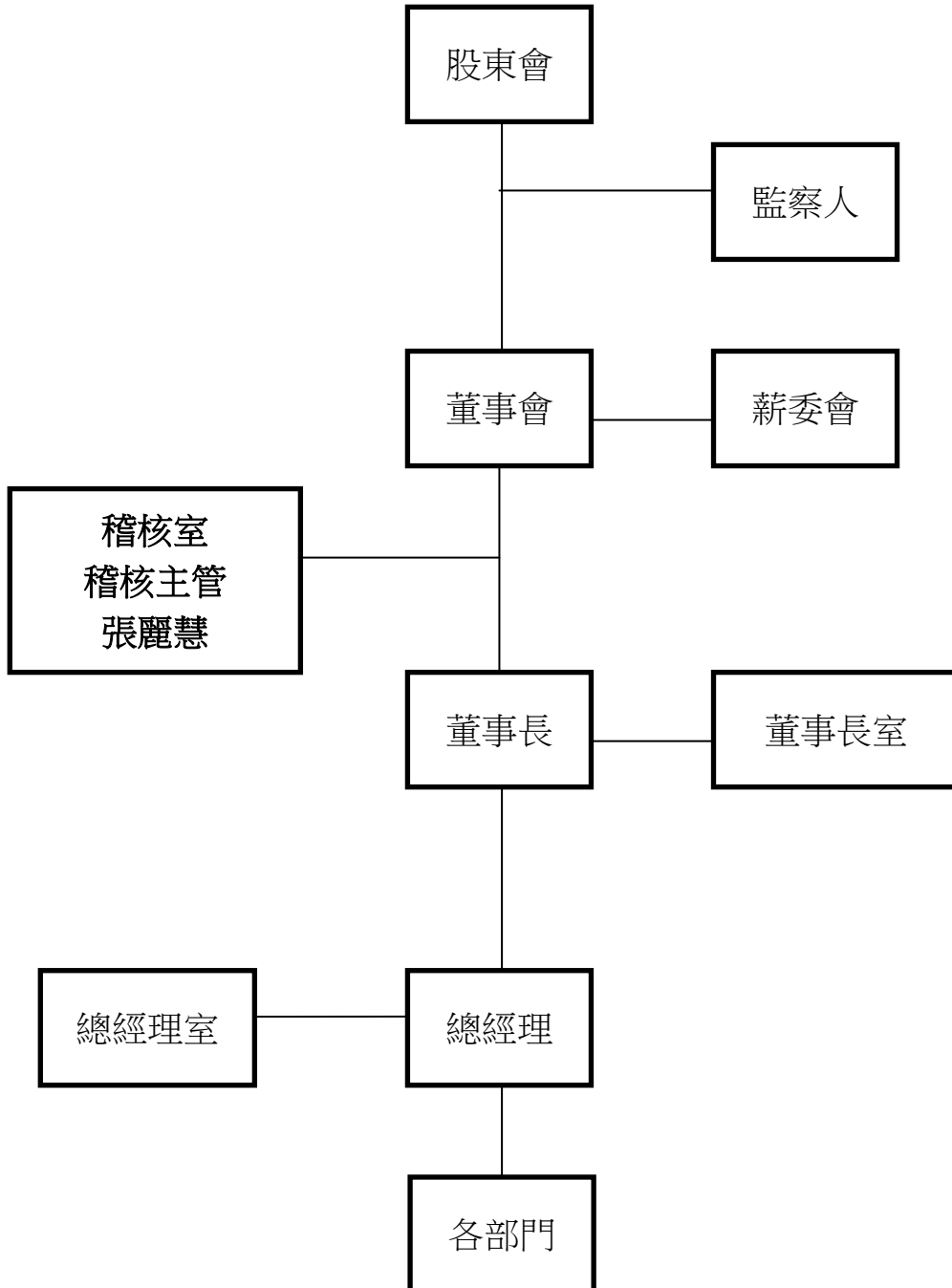


# 台灣瀧澤科技股份有限公司

## 內部稽核組織圖



- 一、本公司稽核室隸屬董事會，設稽核主管 1 人，並配置符合金管會規定資格條件之稽核人員。稽核主管之任免經董事會同意。稽核人員資料依金管會規定格式，於每年一月底前以網際網路資訊系統申報該會備查。
- 二、稽核主管除定期向監察人報告稽核業務外，並列席董事會報告。